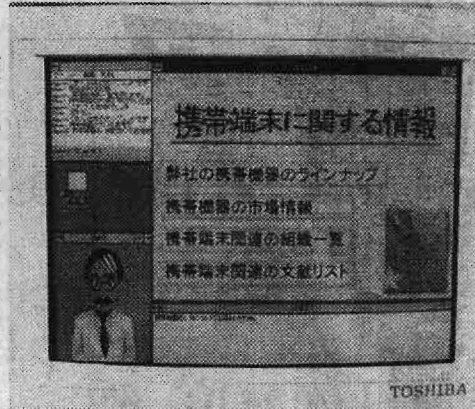


をはじめとして国際的な知一場しているのは、ソニー、松下、社会の到来を前に今後、高一見通した。

通年採用は大卒、高卒な一卒者などの採用を九月、一社説明会も、今年からは就



「コンピューター秘書」に答えさせます

東芝は四日、本人に代わって問い合わせに答える「コンピューターシステム」を「秘書エージェンツ」を開発し、たと発表した。知識やノウハウを持っている本人に直接問い合わせなくても、コンピューターがデータベースを自動検索して回答する仕組みだ。キーボードから入力したのほかに、音声入力にも対応できるといふ。同社は三月末までに、社内で千人規模の実証実験を始め、実用性を確認するといふ。

秘書エージェンツは、①仕事上の知識を体系化したデータベース②個人のノウハウを知識として蓄えたデータベース③の二つのデータベースに、情報検索ソフトを組み合わせたもの。体系化や整理が難しいとされていたノウハウは、

自動的にキーワードを付けて回答する。検索は、画面上に描かれた「秘書」とのデータベース化した結果、「問い」話形式で行える。

質問に対する回答がデータベースにない場合も、電子メールやテレビ会議などで回答できる詳しい知識を持つ人と直接対話できる。

さらに、その結果はデータベースに蓄積される。価格は「と入力すると、「設備は未定だが、東芝は二年後計画書」を作成する」「注の製品化を自指している。

自動的キーワードを付けて回答する。検索は、画面上に描かれた「秘書」とのデータベース化した結果、「問い」話形式で行える。

質問に対する回答がデータベースにない場合も、電子メールやテレビ会議などで回答できる詳しい知識を持つ人と直接対話できる。

さらに、その結果はデータベースに蓄積される。価格は「と入力すると、「設備は未定だが、東芝は二年後計画書」を作成する」「注の製品化を自指している。

JR東海(東海旅客線)は四日、東京駅から、現行の百三十四引き上げて百三十二引きにする方針を明らかにした。消費税率が三%か引き上げられる見込み、料金全体を%値上げするため、定策の一環だ。

JR東海は名古屋場料を百四十円に、東京駅の入場まで、JR東日本百十円にして、JR東日本も

公的資金導入論が急浮上

株急落へ特効薬狙う

金融機関の不良債権処理のために公的資金の導入を求める意見が浮上してきた。公的資金の導入は、昨年の住宅金融専門会社(住専)の処理で国民の猛反発を浴びただけにタブー視されてきたが、ここに来て突然浮上した背景は何か。

(坂本 裕寿、関連記事3面)

大蔵、政府は消極姿勢

論が出てきたのか。急落した株価対策が最大の狙いだ。株価が下落すれば金融機関が不良債権を償却する原資となる株式の含み益が減少して、処理を先送りせざるを得ない。

最大の狙いだ。株価が下落すれば金融機関が不良債権を償却する原資となる株式の含み益が減少して、処理を先送りせざるを得ない。



株価が一万七千円台になると、都市銀行、長期信用銀行、信託銀行の大手二十行の株式含み益は昨年九月末に比べて十兆三千億円あまりも減る。一万五千円になると二十行すべての含み益がゼロになってしまう。金融不安につながりかねない状況が生まれるか。

政府の基本方針は、明言しているのは、住専以外のノンバンクには

はなせか。住専の破たんを招いたのは金融機関がパルに踊り、不良債権が首が回らなくなったためだ。末野興産など悪質な借手がカネを返さないのに、九六年度予算では六千八百五十億円もの税金をつぎ込んだ。政府は税金投入を金融システム安定化のためと説明した

大蔵省の反応は、住専処理で税金投入を余儀なくされたのは大蔵省の金融行政が原因だと批判されただけに、今回はこちらから公的資金の導入など言いつける状況ではない」としている。



経済同友会 代表幹事 牛友

早期導入を容

送りが一番よくない。実行するタイミングは一年以内ぐらいが適当だ」として、期限を区切って早急に不良債権処理を行う必要があるとの認識を示した。

金融システム安定化のため、財政資金などの公的資金を投入すべきだという議論が高まっているが、金融

金融界、要望には

失負担は銀行などが積み立てている預金保険から資金援助する方法が取られるが、二〇〇〇年度末で保険金は、兆円程度にしかならない。これに対して、全国の金融機関の不良債権総額は九六年度末で約二十九兆円。このうち約七兆三

Q 他政策によるテコ入れは不可能か。

A 株式の含み益、銀行の業務の改善、有価証券の撤廃するといったことを進めるしか手段はない。これに即座に手を打つてはならない。

Q 公的資金導入の条件は。

A 株式の含み益、銀行の業務の改善、有価証券の撤廃するといったことを進めるしか手段はない。これに即座に手を打つてはならない。

JR東海(東海旅客線)は四日、東京駅から、現行の百三十四引き上げて百三十二引きにする方針を明らかにした。消費税率が三%か引き上げられる見込み、料金全体を%値上げするため、定策の一環だ。

JR東海は名古屋場料を百四十円に、東京駅の入場まで、JR東日本百十円にして、JR東日本も